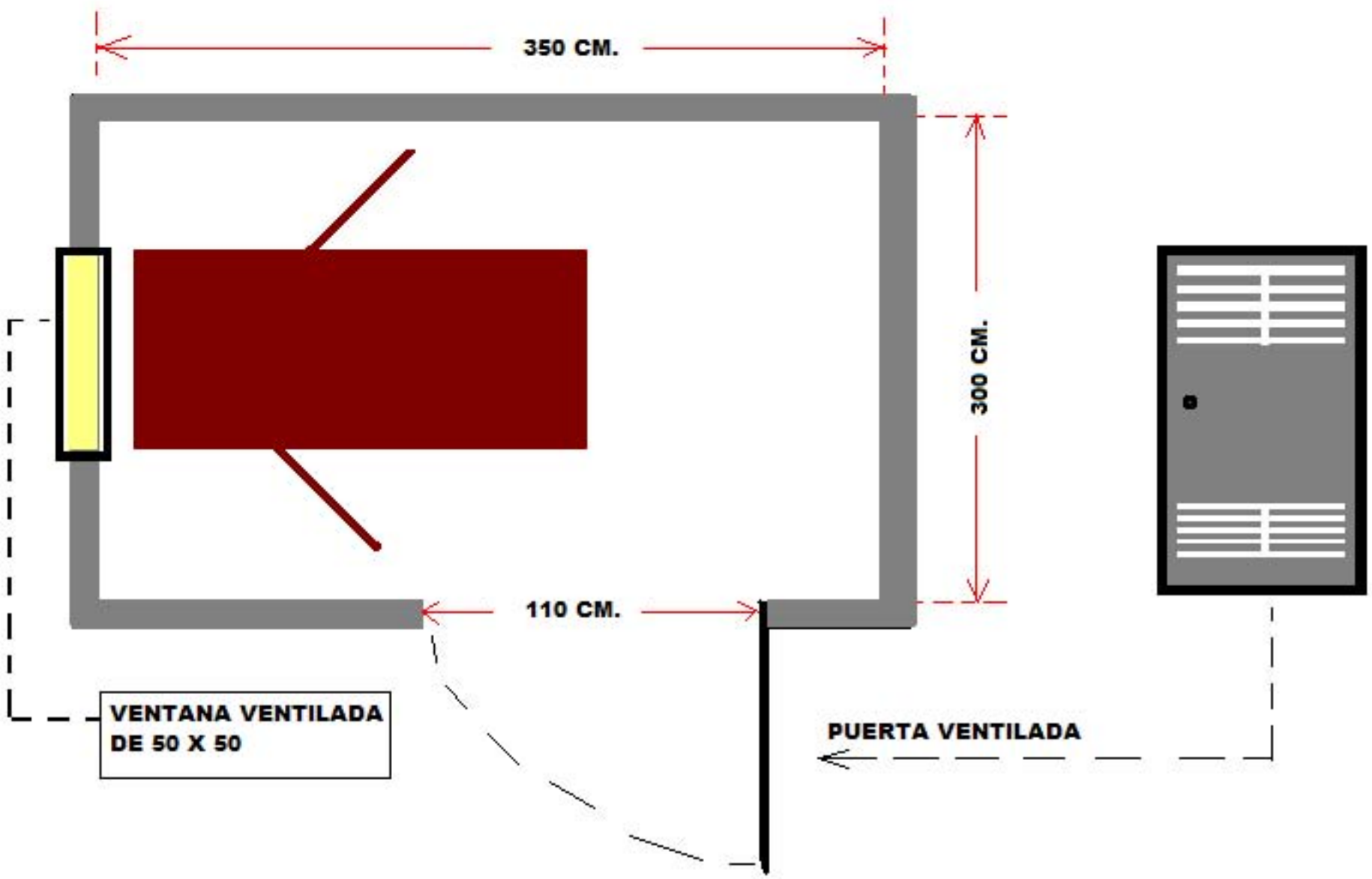
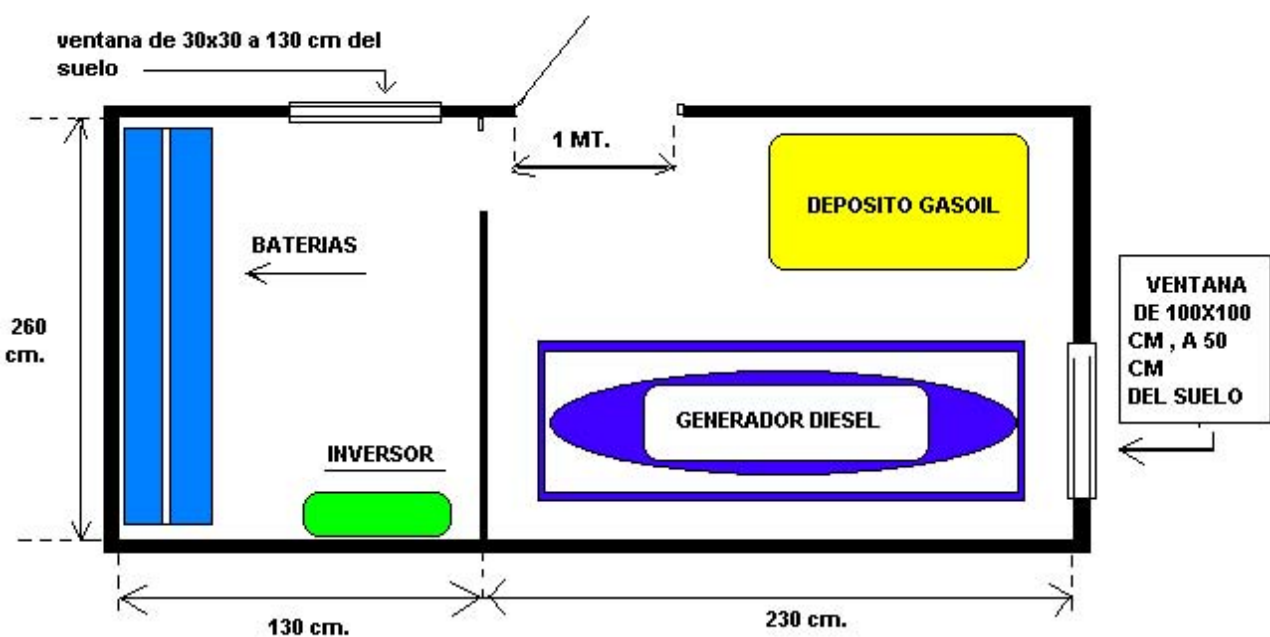


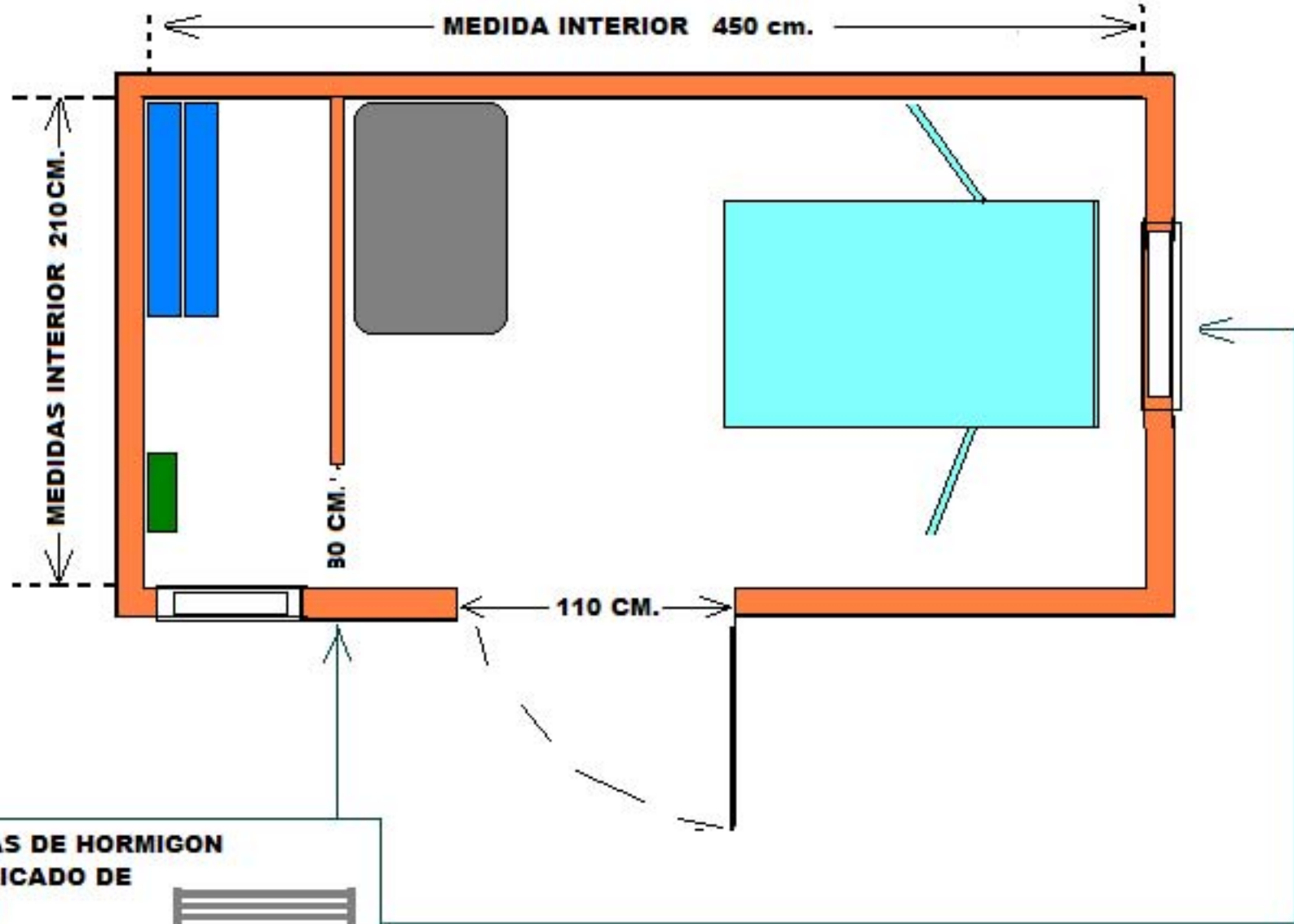
- grupo electrogéno 95 x 190
- depósito gasoil 110 x 70
- baterías 250 x 48 cm.
- inversor 60 x 45

- campana
ventilación vertical
- VENTANAS
VENTILACION



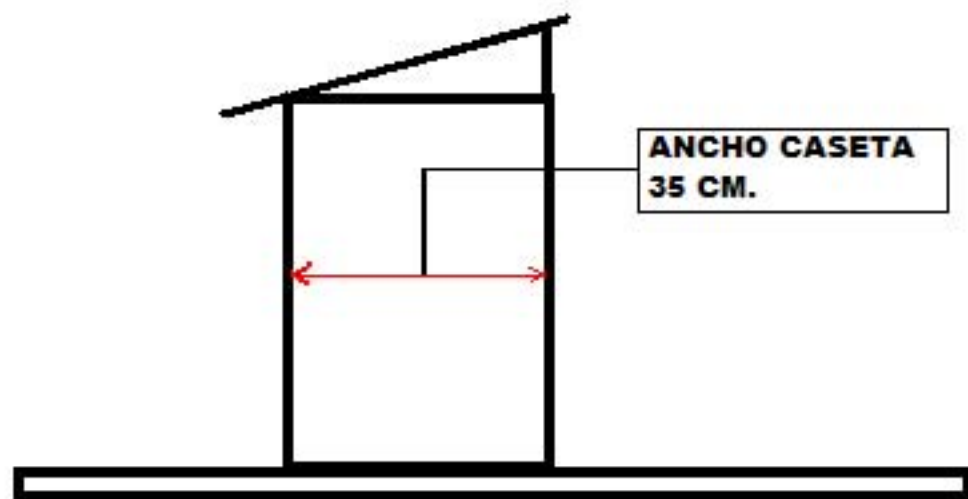
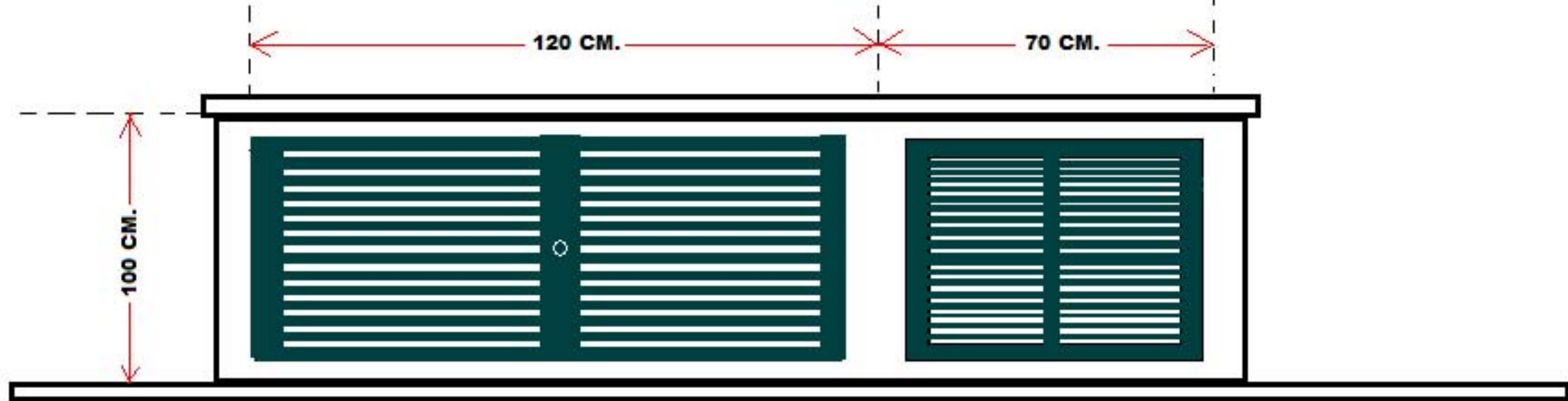


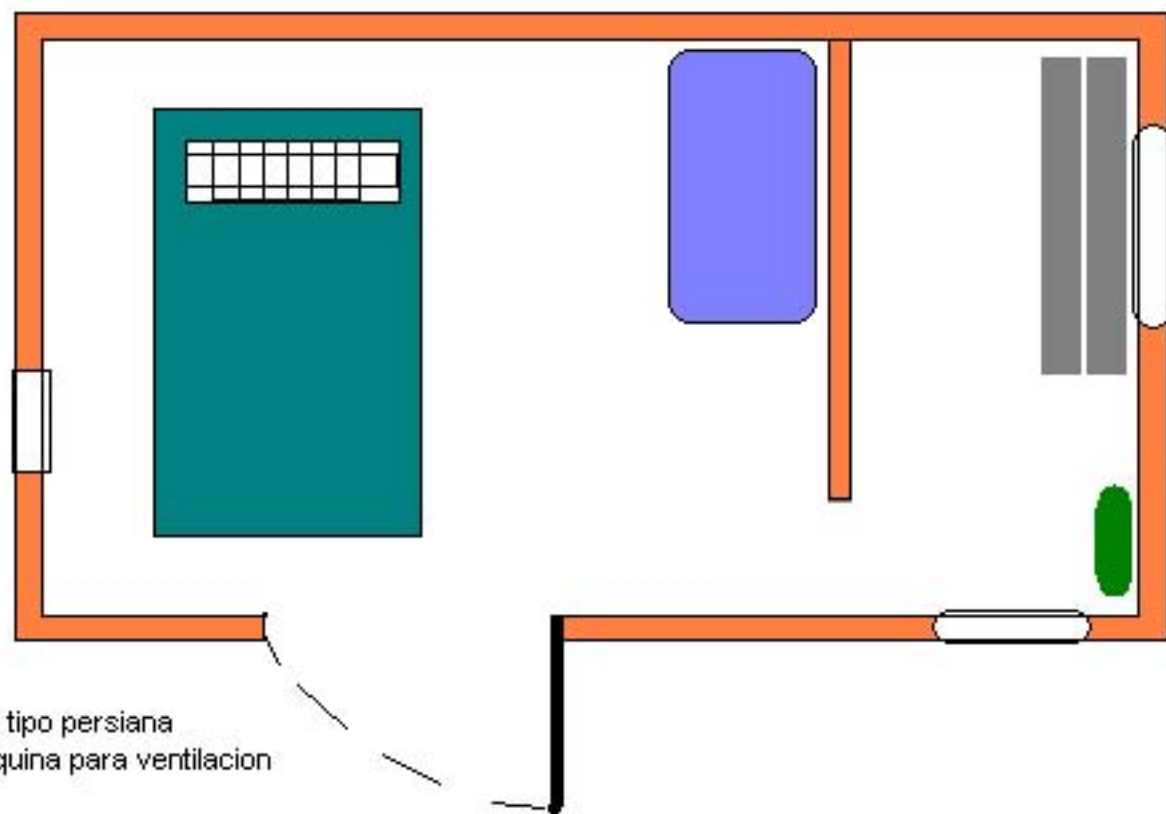
LAS MEDIDAS DE LA CASETA SON DEL INTERIOR.



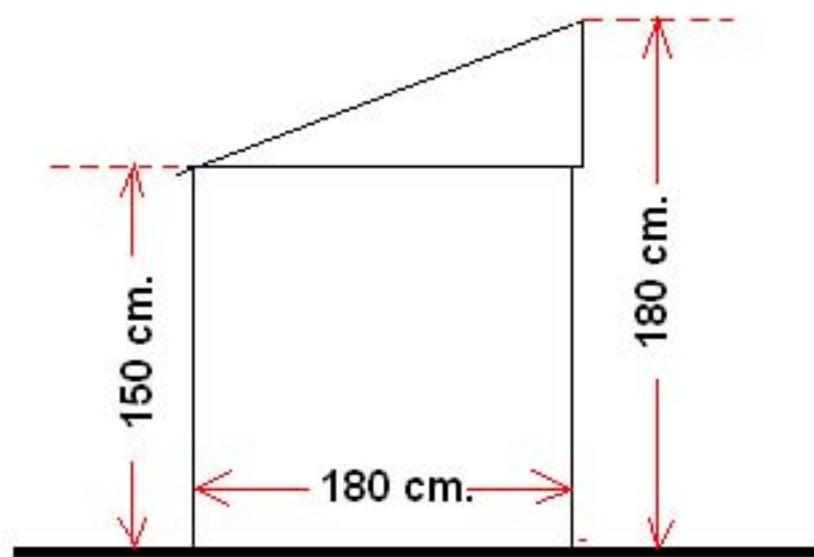
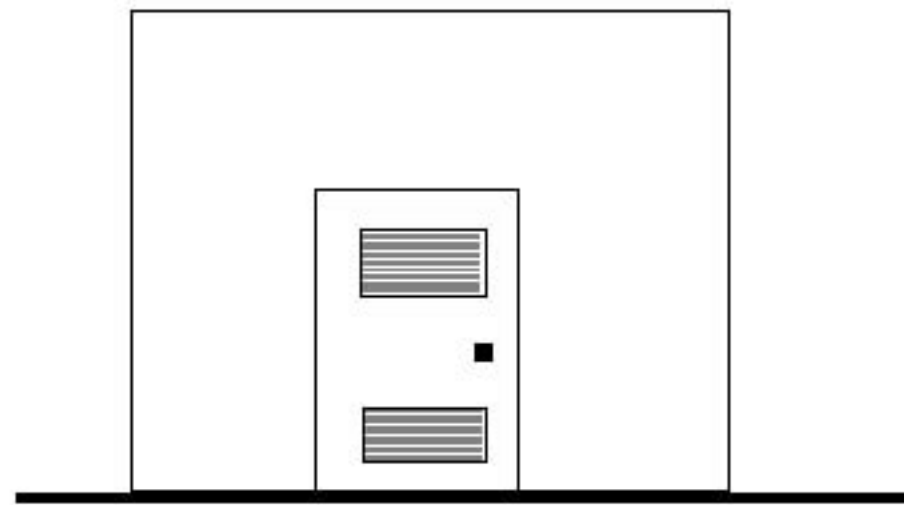
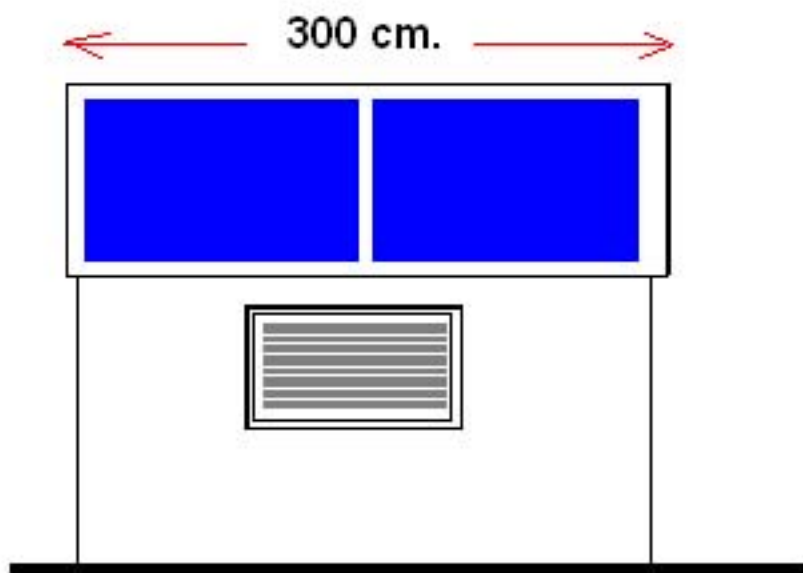
VENTANAS DE HORMIGON
PREFABRICADO DE
40 X 40





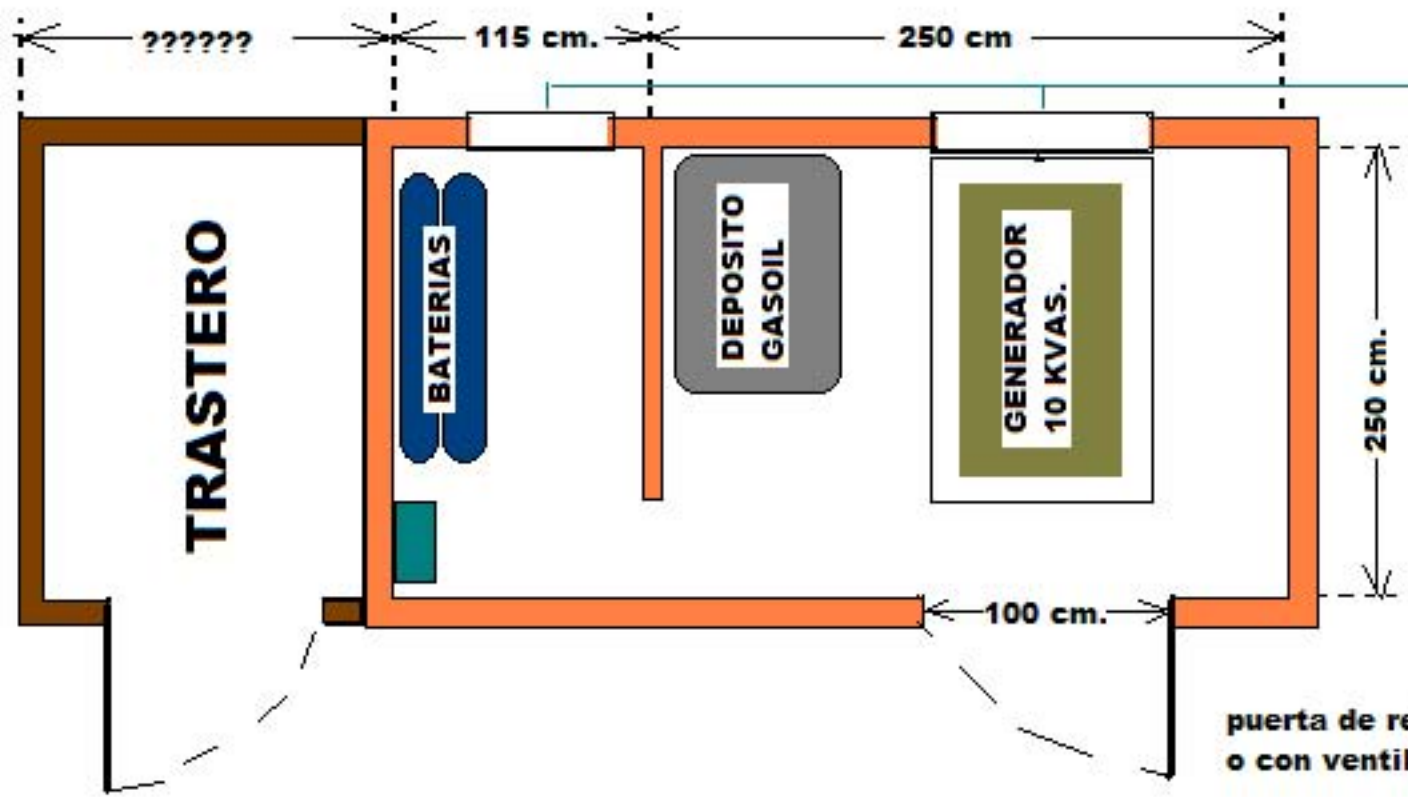


puerta tipo persiana
mallorquina para ventilacion



**medidas minimas recomendadas.
si el cliente lo desea la puede hacer mas grande.**

PUERTA CON VENTILACION, Y ENFRETE UNA VENTANA, TIPO PERSIANA DE HORMIGÓN PREFABRICADO.



ventanas prefabricadas de cemento, tipo persiana de 40x40



puerta de rejilla o con ventilación

